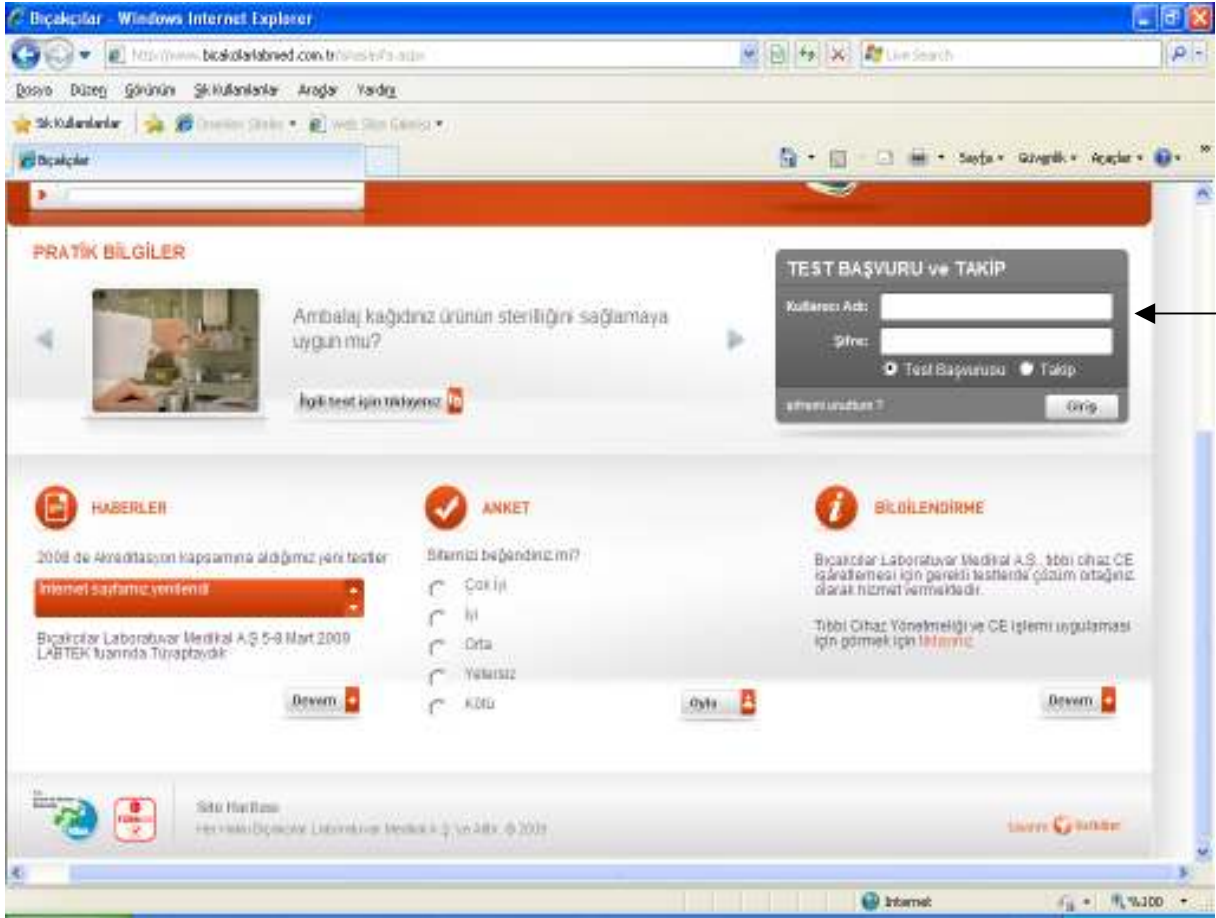


ONLINE TEST İŞLEMLERİ

Bıçakçılar Laboratuvar Medikal A.Ş olarak 2009 yılında da sürekli iyileştirme çalışmalarımız devam etmektedir. Test taleplerimizin ve test çeşidimizin artması, müşterilerimizden test durumu ile ilgili anlık geri dönüşler, çağımızın vazgeçilmez unsurlarından birisi olan elektronik ortam kullanmayı gerekli kılmıştır. Bu nedenlerle müşterilerimize verdiğimiz hizmete bir yenisini katarak "Online test işlemleri sistemini" geliştirdik.

www.bicakcilarlabmed.com.tr adresli internet sayfamızın ön sayfasında yer alan Test Başvuru ve Takip bölümü aracılığıyla müşterilerimiz numune bilgilerinin bulunduğu sayfaya erişebilmektedir. Aşağıdaki bölümlerde sistemin işleyişi özetlenmektedir.



KULLANICI ADI: Her müşteri için bir M numarası belirlenmiştir. Kullanıcı adı bölümüne, müşterimizle de paylaştığımız bu M numarası girilmelidir.

ŞİFRE: Müşterilerimiz için belirlediğimiz şifre bu alana kaydedilmelidir

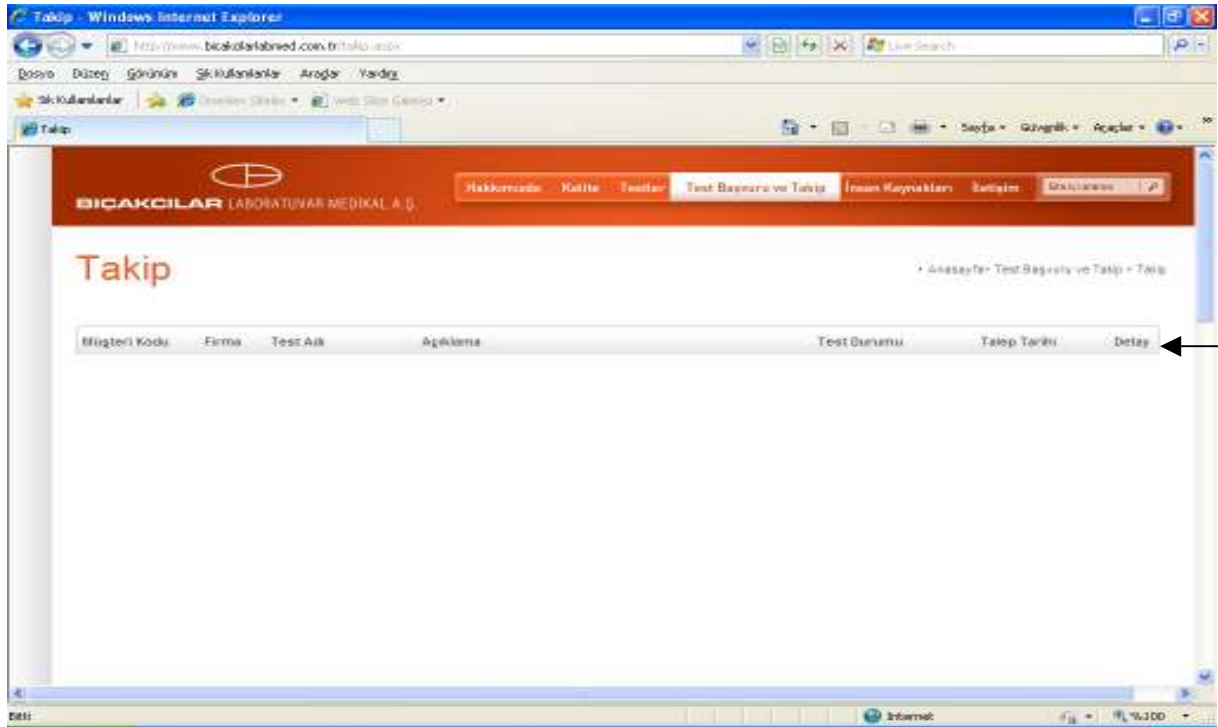
ŞİFRE Mİ UNUTTUM: Müşterilerimizin şifreleri sistemimizde kayıtlı olduğu için unutulma durumunda kendilerine mail ile gönderilebilir

1.TEST BAŞVURUSU: Laboratuvar için önem teşkil eden bu bölümde test talep formu doldurulmak suretiyle telefonla görüşme esnasında ortaya çıkabilecek eksik konular, anlaşmaya varılamamış durumlar ve yanlış anlamaların önüne geçilmesi hedeflenmektedir

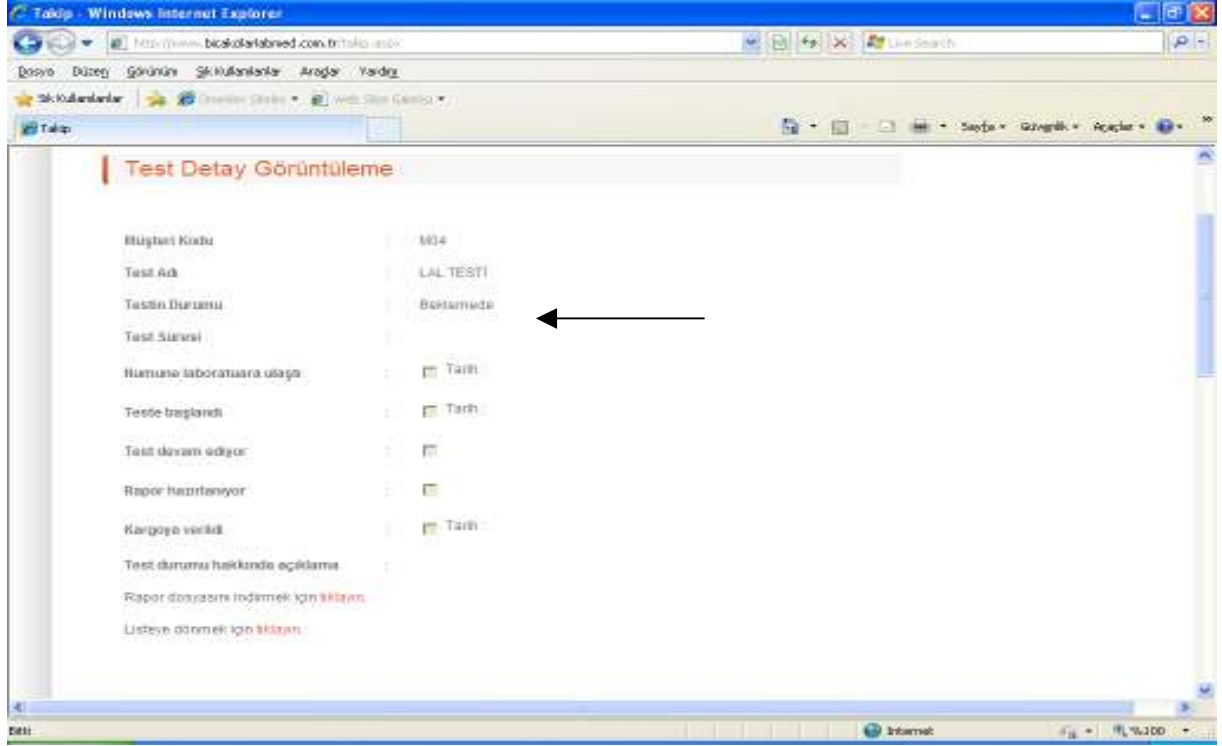
- Talep tarihi
- Test adı
- Açıklama
- Referans standartlar (ISO, ASTM vs.)
- Numune cinsi
- Numune sayısı
- Numune iletilmesi (Kargo,elden vs)
- Numune saklama koşulları
- Numune alma metodu
- Testin amacı
- Dezenfeksiyon metodu (Kullanılmış bir numune ise hangi malzeme ile temizlenebileceği bildirilmelidir)
- Test metodu
- Test koşulları (sıcaklık,nem vs.)
- Testin süresi
- Test kabul kriteri (Test limitleri)
- Test sonucu bildirme metodu (Rapor, mail veya her ikisi birden)
- Sonuç Verme Süresi (Test süresi biliniyorsa ona uygun olarak sonucun istendiği süre)
- Test Edilen Numuneye Test Sonrası Yapılacak İşlem
- Artan Numuneye Yapılacak İşlem
- Test Periyodu (Ne sıklıkla test yaptırılacaktır)
- Talep için teklif hazırlanacak mı?

2.TEST TAKİP

Müşterilerimiz testin durumunu aşağıdaki panelden takip edebilir



Testin durumunu detaylı olarak görebilmek için "Detay" butonuna basılır ve aşağıdaki ekranda görüldüğü gibi numunenin tüm aşamaları izlenebilir



Test durumu:

Reddedildi	Talep edilen deneyin Bıçakçılar Laboratuvarında uygulanamadığını ifade eder
Beklemede	Müşteri talebinin internet sayfasına girildiğini ve henüz beklemede olduğunu ifade eder
Kabul edildi	Test talebinin değerlendirilerek kabul edildiğini ve teklif hazırlama aşamasına geldiğini ifade eder
Numune laboratuvara ulaştı	Numunenin belirtilen tarihte laboratuvara geldiğini ifade eder
Teste başlandı	Belirtilen tarihte numuneyi test etmeye başladığımızı ifade eder
Test devam ediyor	Özellikle uzun süreli testlerin (7gün. 14 gün gibi) henüz sonuçlanmadığını belirtir
Rapor hazırlanıyor	Testin sonuçlandığını ve Bıçakçılar Laboratuvarı için testler kadar önem teşkil eden raporun yazım aşamasına geçildiğini belirten bölümdür
Kargoya verildi	Numunenin müşteriye iletmek üzere kargoya teslim edildiğini ifade eden bölümdür
Test durumu hakkında açıklama	Testin durumuyla ilgili önemli bir açıklama gerekirse örneğin sonucun olumsuz çıktığı, sapma olduğu vs. gibi bu bölüme yazılmalıdır

Test raporunu görüntülemek için aşağıdaki ekranda görünen yazıya girilir

Tablo - Windows Internet Explorer

http://www.bicakolabimed.com.tr/testdetay.asp

Dosya Düzeyi Görünüm Siteler Arama Yardım

Siteler

Test Detay Görüntüleme

Büfret Kodu	1004
Test Adı	LAL TESTİ
Testin Durumu	Beklenmede
Test Sırası	
Numune laboratuvara ulaşma	Tarih
Teste bağlandı	Tarih
Test devam ediyor	
Rapor hazırlanıyor	
Kargoya verildi	Tarih
Test durumu hakkında açıklama	
Rapor dosyasını indirmek için tıklayın	
Listeye dönmek için tıklayın	

Internet 100%